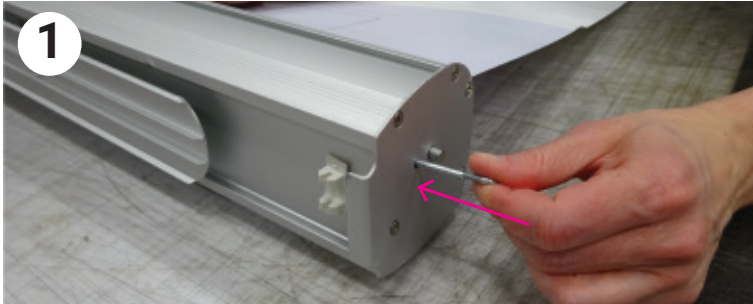


# BILDBYTE - ROLLUP

Det är en fördel om ni är två personer och har en stor bordsyta när ni ska göra ett bildbyte på en rollup.

## Demontering av gammal bildvåd:

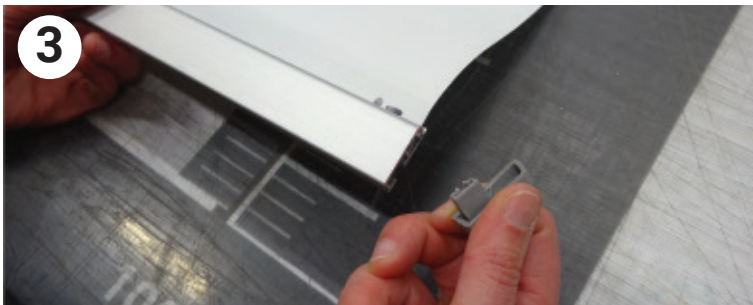


Dra upp bildvåden så långt som möjligt

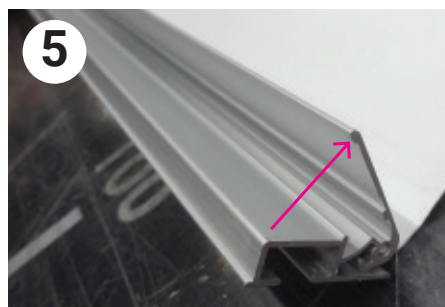
Sätt in sprint i kassettsida (släpp sakta tillbaka bildvåden så att ni hittar det inre hålet)



Nu när rullmekanismen är låst kan ni dra loss den gamla bildvåden.



Ta loss båda sidostycken från topplistas höger och vänster sida

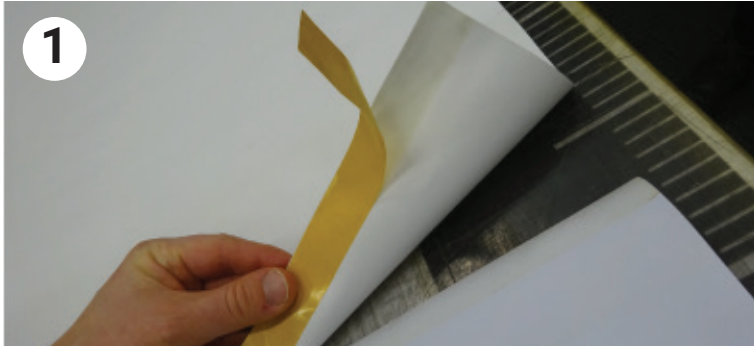


Öppna topplisten (kan vara lättare att bända isär den med hjälp av en platt skruvmejsel)

# BILDBYTE - ROLLUP

Det är en fördel om ni är två personer och har en stor bordsyta när ni ska göra ett bildbyte på en rollup.

## Montering av ny bildvåd:



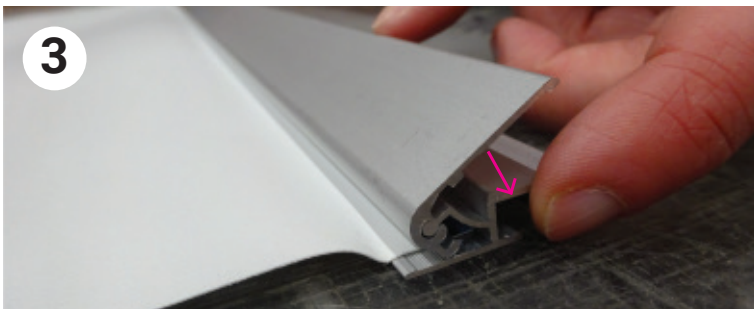
Fäst ny bildvåd på samma sätt som den gamla, med hjälp av den dubbelhäftande tejp

Var noga att fästa den kant i kant och så rakt som möjligt



Skjut topplisten på plats på toppen av bildvåden

Se till så att den sitter rakt och att bildvåden går så långt in i listen som möjligt, utan att samtidigt bli knycklig



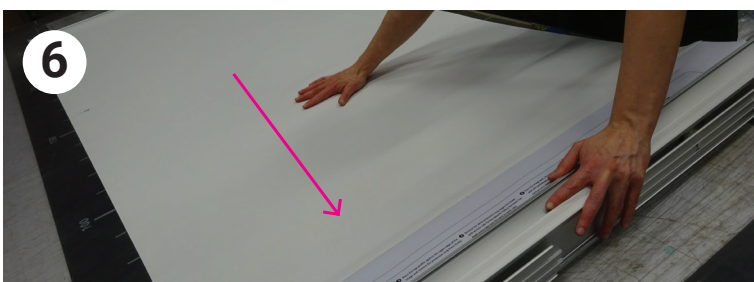
Kläm nu ihop topplisten



Tryck ordentligt så att den verkligen blir platt



Tryck dit topplistens högra och vänstra sidostycken



Håll i bildvåden samtidigt som ni drar loss sprinten

Mata sakta in bildvåden i rollupkassetten och styr den att rullas in utan att gå mot kanterna